



Изглед на София от северния бряг на Владайската река. На преден план е Шареният мост (днес Львов мост), 1879 г.

Sofia's View from the north shore of the Vladaiiska river. To the fore bridge called Motley (now Lions' Bridge), 1879

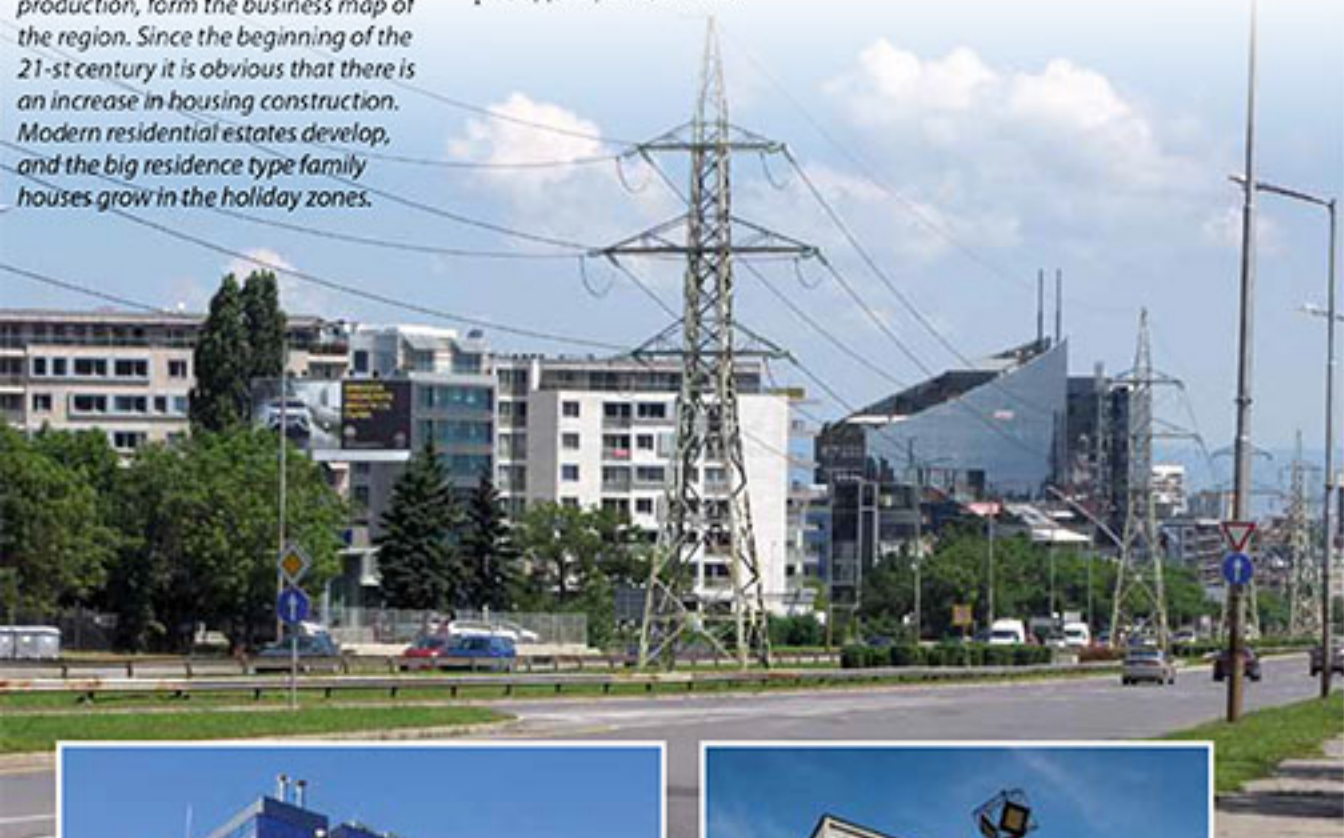
*Шареният мост, 1879 г.
The Motley bridge*



*Улица „Самоковска“ и Черната джамия (днес ул. „Граф Игнатиев“ и църквата „Св. Седмочисленици“), 1887 г.
Samokovska Str. and Black Mosque (now Graf Ignatiev Str. and a church „St. Seven Saints“), 1887*

"Vitosha" district is dynamic and promising area of the capital that attracts many Bulgarian and foreign investments. There are over 1200 companies registered and developing actively. There is a good infrastructure and transport links with the administration center of the capital. Modern office and trade centers, banks, insurance and security companies, construction companies, hotels and restaurants, small and medium tourist enterprises, utility services, and production, form the business map of the region. Since the beginning of the 21-st century it is obvious that there is an increase in housing construction. Modern residential estates develop, and the big residence type family houses grow in the holiday zones.

Район „Витоша“ е динамично и перспективно развиващ се район на столицата. Един от най-атрактивните райони за инвестиране. Регистрирани са и развиват дейност над 1200 фирми. Съществува добра пътна инфраструктура и транспортна връзка с административния център на столицата. Модерни офис и търговски центрове, банки, застрахователни и осигурителни компании, строителни фирми, хотели и ресторанти, малки и средни фирми в сферата на туризма, сервизните услуги и производството оформят бизнес картата на района. В началото на XXI в. е регистриран сериозен бум и на жилищното строителство. Израстват модерни жилищни комплекси, а във вилните зони – фамилни домове от резиденциален тип.





стр. 52

Витоша – планина с въображение

Въображението на древните ни предци – траките, е родило и името на планината. Витоша – това са „два резена“ или „дву-върха, двуделна, двукуполна“ планина. Потребността да се отбранива полето и селищата в него от военни нашествия е довела до издигане на крепости на връх Момина скала над Бояна, Големо градище и Калето над Драгалевци, край Мърчаево. Името Витоша се е предавало от поколение на поколение. Само по себе си това явление е уникално, както уникална, неповторима е и самата планина.

Vitosha – a mountain with imagination

The imagination of the ancient Thracians brought the name of the mountain. Vitosha means "two slices" or the two-headed Slices. Vitosha is really "two-edged", duple mountain. This name is preserved the same today and that is as unique, as unique the mountain itself is.

